

ОПИСАНИЕ МЕСТОПОЛОЖЕНИЯ ГРАНИЦ

Публичный сервитут объекта «Сооружение: газопровод высокого давления», кадастровый номер 50:12:0102301:1640

(наименование объекта, местоположение границ которого описано (далее - объект))

Раздел 1

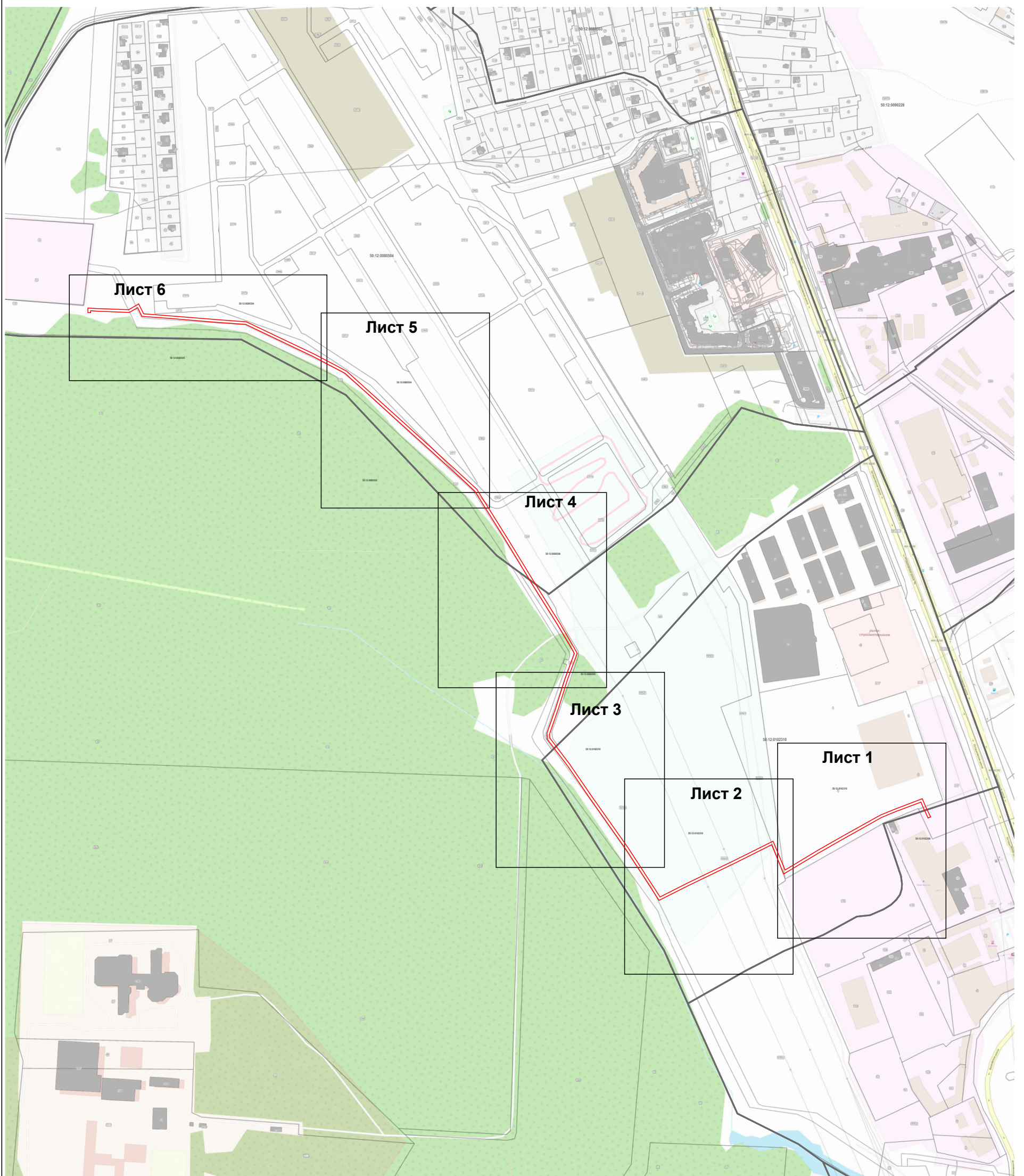
Сведения об объекте		
№ п/п	Характеристики объекта	Описание характеристик
1	2	3
1	Местоположение объекта	Московская область, городской округ Мытищи, д. Челобитьево
2	Площадь объекта ± величина погрешности определения площади ($P \pm \Delta P$)	7 523 м ² ± 30 м ²
3	Иные характеристики объекта	Вид объекта реестра границ: Зона с особыми условиями использования территории Содержание ограничений использования объектов недвижимости в пределах зоны или территории: Публичный сервитут, для целей размещения линейных объектов системы газоснабжения, их неотъемлемых технологических частей. Срок установления 49 лет. Обладатель публичного сервитута: Акционерное Общество "Мособлгаз". Адрес: Московская обл, г. Одинцово, д. Раздоры, 1-й км Рублево-Успенского шоссе, д. 1, корп. Б. Электронная почта: info@mosoblgaz.ru

Раздел 2

Сведения о местоположении границ объекта

1. Система координат МСК-50, зона 2					
2. Сведения о характерных точках границ объекта					
Обозначение характерных точек границ	Координаты, м		Метод определения координат характерной точки	Средняя квадратическая погрешность положения характерной точки (Mt), м	Описание обозначения точки на местности (при наличии)
	X	Y			
1	2	3	4	5	6
1	486 407,62	2 198 728,09	Аналитический метод	0,10	—
2	486 441,67	2 198 798,49		0,10	
3	486 468,21	2 198 852,04		0,10	
4	486 424,87	2 198 870,05		0,10	
5	486 456,47	2 198 922,50		0,10	
6	486 476,00	2 198 956,91		0,10	
7	486 508,88	2 199 015,79		0,10	
8	486 517,28	2 199 035,97		0,10	
9	486 531,91	2 199 074,41		0,10	
10	486 523,32	2 199 077,96		0,10	
11	486 508,12	2 199 085,22		0,10	
12	486 509,84	2 199 088,83		0,10	
13	486 524,95	2 199 081,62		0,10	
14	486 537,03	2 199 076,61		0,10	
15	486 520,99	2 199 034,48		0,10	
16	486 512,48	2 199 014,04		0,10	
17	486 479,49	2 198 954,95		0,10	
18	486 459,92	2 198 920,48		0,10	
19	486 430,70	2 198 871,96		0,10	
20	486 473,69	2 198 854,09		0,10	
21	486 445,26	2 198 796,73		0,10	
22	486 411,21	2 198 726,31		0,10	
23	486 390,64	2 198 685,56		0,10	
24	486 463,18	2 198 638,27		0,10	
25	486 540,52	2 198 583,61		0,10	
26	486 588,22	2 198 550,86		0,10	
27	486 627,34	2 198 521,22		0,10	
28	486 633,75	2 198 520,96		0,10	
29	486 670,11	2 198 533,60		0,10	
30	486 714,47	2 198 547,58		0,10	
31	486 753,65	2 198 562,25		0,10	
32	486 797,81	2 198 536,45		0,10	
33	486 855,34	2 198 500,34		0,10	
34	486 924,03	2 198 458,49		0,10	
35	486 997,81	2 198 412,27		0,10	
36	487 053,69	2 198 351,09		0,10	
37	487 102,35	2 198 297,43		0,10	
38	487 173,69	2 198 218,27		0,10	
39	487 198,56	2 198 171,03		0,10	
40	487 247,14	2 198 068,87		0,10	
41	487 250,65	2 198 021,27		0,10	
42	487 255,83	2 197 958,22		0,10	
43	487 259,02	2 197 915,68		0,10	
44	487 273,67	2 197 908,42		0,10	
45	487 265,18	2 197 893,26		0,10	
46	487 267,04	2 197 845,16		0,10	
47	487 267,72	2 197 832,75		0,10	

Раздел 4
План границ объекта



Масштаб 1:6 000

Используемые условные знаки и обозначения:

- 7 - характерная точка границы зоны
- (красная линия) - граница зоны
- (тонкая черная линия) - граница земельного участка по сведениям ЕГРН
- (толстая черная линия) - граница кадастрового квартала по сведениям ЕГРН

Подпись _____ Дата « 21 » декабря 20 22 г.

Место для оттиска печати (при наличии) лица, составившего описание местоположения границ объекта







Раздел 4
План границ объекта

Лист 1



Масштаб 1:1 000

Используемые условные знаки и обозначения:

-  7 - характерная точка границы зоны
-  - граница зоны
-  - граница земельного участка по сведениям ЕГРН
-  - граница кадастрового квартала по сведениям ЕГРН

Подпись _____ Дата « 21 » декабря 20 22 г.



Место для оттиска печати (при наличии) лица, составившего описание местоположения границ объекта

Раздел 4
План границ объекта

Лист 2



Масштаб 1:1 000

Используемые условные знаки и обозначения:

- 7 - характерная точка границы зоны
- - граница зоны
- - граница земельного участка по сведениям ЕГРН
- - граница кадастрового квартала по сведениям ЕГРН

Подпись _____ Дата « 21 » декабря 20 22 г.

Место для оттиска печати (при наличии) лица, составившего описание местоположения границ объекта







Раздел 4
План границ объекта

Лист 3



Масштаб 1:1 000

Используемые условные знаки и обозначения:

-  7 - характерная точка границы зоны
-  - граница зоны
-  - граница земельного участка по сведениям ЕГРН
-  - граница кадастрового квартала по сведениям ЕГРН

Подпись _____ Дата « 21 » декабря 20 22 г.

Место для оттиска печати (при наличии) лица, составившего описание местоположения границ объекта



Раздел 4
План границ объекта

Лист 4



Масштаб 1:1 000

Используемые условные знаки и обозначения:

- 7 - характерная точка границы зоны
- (red line) - граница зоны
- (thin grey line) - граница земельного участка по сведениям ЕГРН
- (thick grey line) - граница кадастрового квартала по сведениям ЕГРН

Подпись _____ Дата « 21 » декабря 20 22 г.



Место для оттиска печати (при наличии) лица, составившего описание местоположения границ объекта

Раздел 4
План границ объекта

Лист 5



Масштаб 1:1 000

Используемые условные знаки и обозначения:

- 7 - характерная точка границы зоны
- (red line) - граница зоны
- (thin grey line) - граница земельного участка по сведениям ЕГРН
- (thick black line) - граница кадастрового квартала по сведениям ЕГРН

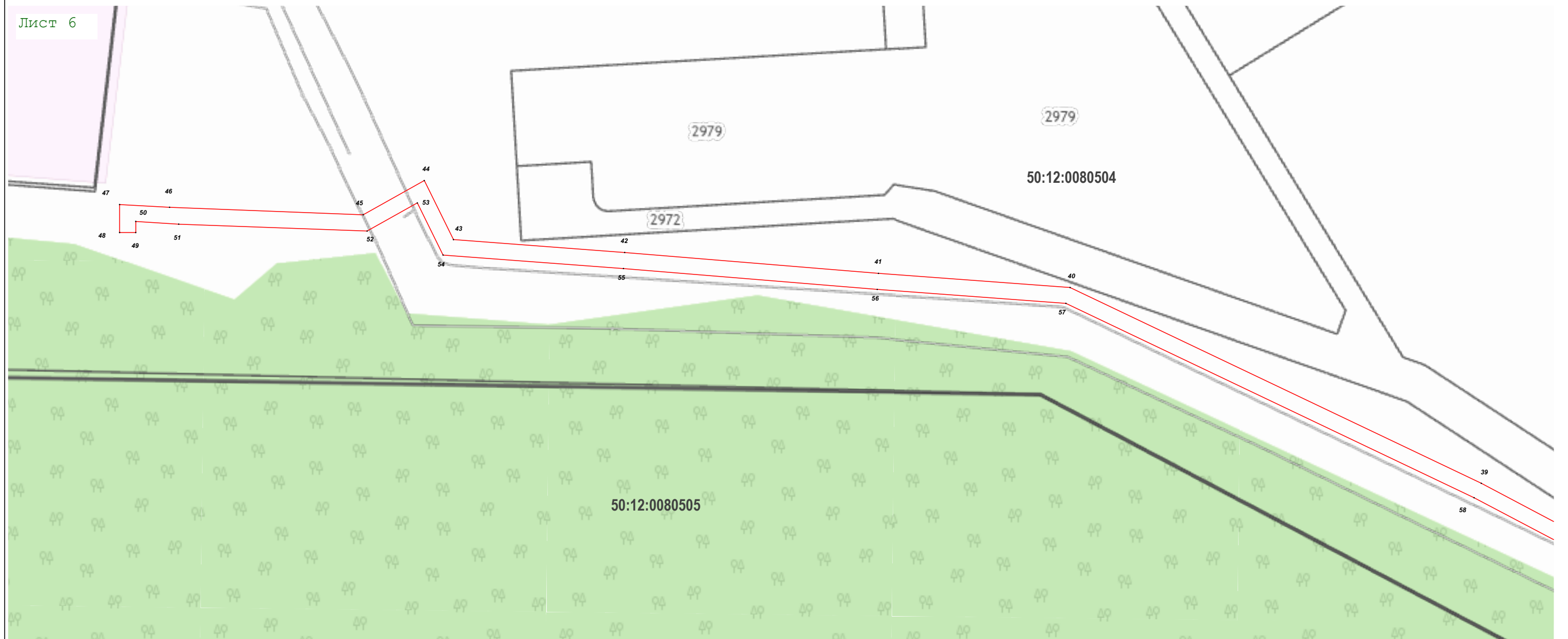
Подпись _____ Дата « 21 » декабря 20 22 г.

Место для оттиска печати (при наличии) лица, составившего описание местоположения границ объекта



Раздел 4
План границ объекта

Лист 6



Масштаб 1:1 000

Используемые условные знаки и обозначения:

- 7 - характерная точка границы зоны
- (red line) - граница зоны
- (thin black line) - граница земельного участка по сведениям ЕГРН
- (thick black line) - граница кадастрового квартала по сведениям ЕГРН

Подпись _____ Дата « 21 » декабря 20 22 г.

Место для оттиска печати (проставить) лица, составившего описание местоположения границ объекта

